

Hauptstraße 161a / 01

8141 Premstätten



Infobox

| | |
|---------------------|-------------------------------------|
| Rechtsform | freifinanzierte Eigentumswohnung |
| Zimmer | 3 |
| Lage | Erdgeschoss/1. Obergeschoss |
| Nettonutzfläche | 74,66 m ² |
| Fläche Balkon | 3,36 m ² |
| Fläche Dachterrasse | 9,31 m ² |
| Fläche Kellerabteil | 3,69 m ² |
| Loggia EG | 4,76 m ² |
| Loggia 1. OG | 3,98 m ² |
| Balkon 1. OG | 6,56 m ² |

Ausstattung

- 2 Balkone
- Dachterrasse
- Kellerabteil
- 2 Loggien

Preisinformation

* Kaufpreis Wohnung € 285.072,00



IHRE KONTAKTPERSON:

Gabriele Schmidthaler

0316/8054 265

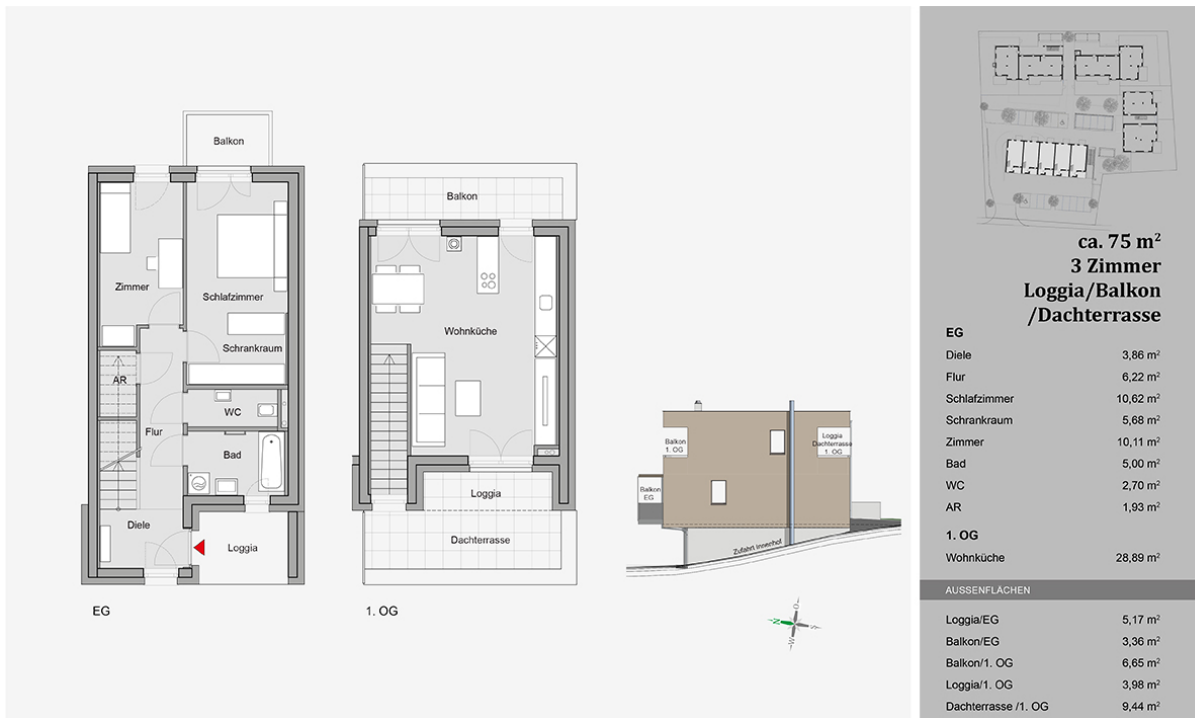
www.gws-wohnen.at

wohnungsverkauf@gws-wohnen.at



Hauptstraße 161a / 01

8141 Premstätten



ca. 75 m²
3 Zimmer
Loggia/Balkon
/Dachterrasse

| EG | |
|--------------|----------------------|
| Diele | 3,86 m ² |
| Flur | 6,22 m ² |
| Schlafzimmer | 10,62 m ² |
| Schrankraum | 5,68 m ² |
| Zimmer | 10,11 m ² |
| Bad | 5,00 m ² |
| WC | 2,70 m ² |
| AR | 1,93 m ² |
| 1. OG | |
| Wohnküche | 28,89 m ² |

AUSSENFLÄCHEN

| | |
|---------------------|---------------------|
| Loggia/EG | 5,17 m ² |
| Balkon/EG | 3,36 m ² |
| Balkon/1. OG | 6,65 m ² |
| Loggia/1. OG | 3,98 m ² |
| Dachterrasse /1. OG | 9,44 m ² |

Hauptstraße 161 a - Haus 3 EG/1. OG / TOP 01 EG/1. OG / TOP 02
EG/1. OG / TOP 03 EG/1. OG / TOP 04
EG/1. OG / TOP 05

WOHNUNGSTYP 08

Energieausweis

| | |
|------------------------------|-------------------------|
| HWB Energieklasse | B |
| Gesamtenergieeffizienzfaktor | 0,718 |
| HWB | 47 kWh/m ² a |



GWS Gemeinnützige Alpenländische Gesellschaft für
Wohnungsbau und Siedlungswesen m. b. H.

Plüddemanngasse 107 Tel. 0316/8054
8042 Graz Fax. 0316/81 16 09