

Großstübing

130 / 5

Großstübing



Infobox

Rechtsform	geförderte Mietwohnung
Zimmer	3
Lage	Erdgeschoss
Nettonutzfläche	69,04 m ²
Fläche Terrasse	8,65 m ²
Fläche Garten	27,81 m ²

Ausstattung

- 1 PKW-Abstellplatz im Freien
- Abstellraum
- Bad
- WC
- Garten
- Kellerabteil
- Küche
- Terrasse
- Vorraum
- Wohn-Essraum
- 2 Zimmer

Preisinformation

Kautions (einmalig)	€ 999,00
Monatliche Miete inkl. BK und HK brutto	€ 792,19

IHRE KONTAKTPERSON:

Alexandra Krampfl Akad. IM.

0316/8054 253

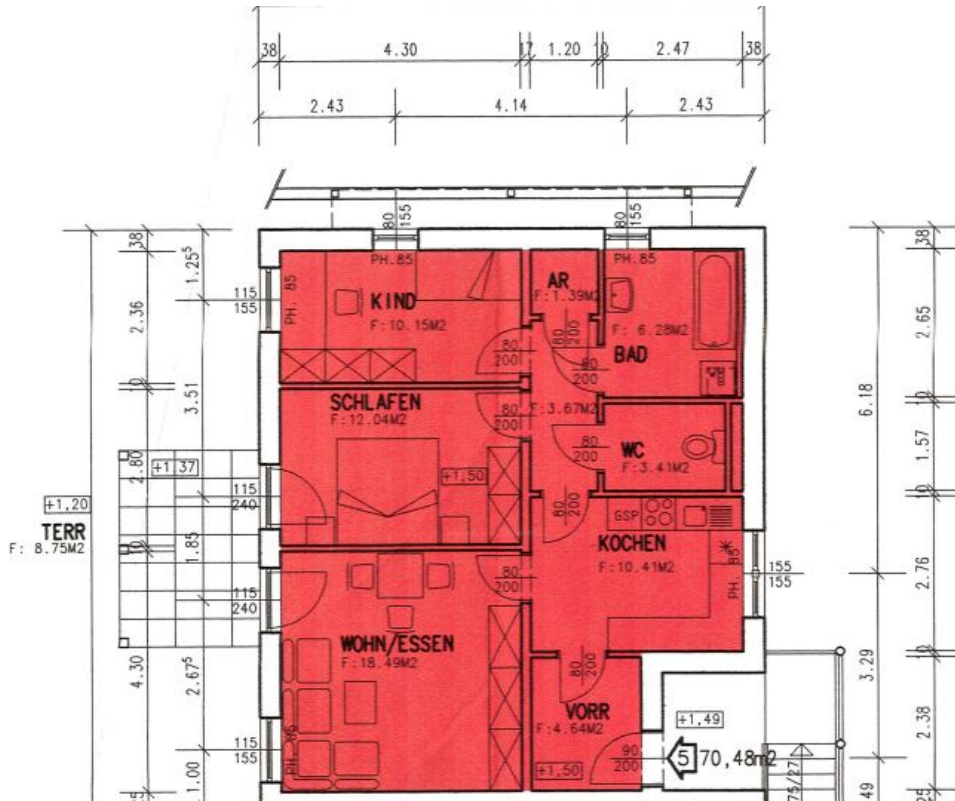
www.gws-wohnen.at

wohnungsverkauf@gws-wohnen.at



Großstübing 130 / 5

Großstübing



Energieausweis

HWB Energieklasse	C
Gesamtenergieeffizienzfaktor	1,24
HWB	89 kWh/m ² a



GWS Gemeinnützige Alpenländische Gesellschaft für
Wohnungsbau und Siedlungswesen m. b. H.

Plüddemanngasse 107 Tel. 0316/8054

8042 Graz

Fax. 0316/81 16 09