

# Kreuzgasse 3 / 16

8570 Voitsberg



## Infobox

Rechtsform	geförderte Mietwohnung mit Kaufoption
Zimmer	3
Lage	Erdgeschoss
Nettonutzfläche	73,47 m <sup>2</sup>
Fläche Balkon	5,04 m <sup>2</sup>

## Ausstattung

- 1 PKW-Abstellplatz im Freien	- Abstellraum
- Bad	- WC
- Balkon	- Küche
- Vorraum	- Wohn-Essraum
- 2 Zimmer	

## Preisinformation

Grundkosten	€ 4.348,77
Monatliche Miete inkl. BK und HK brutto	€ 863,63



IHRE KONTAKTPERSON:

Gerlinde Brauchart, BA

0316/8054 264

[www.gws-wohnen.at](http://www.gws-wohnen.at)

[gerlinde.brauchart@gws-wohnen.at](mailto:gerlinde.brauchart@gws-wohnen.at)

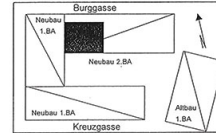
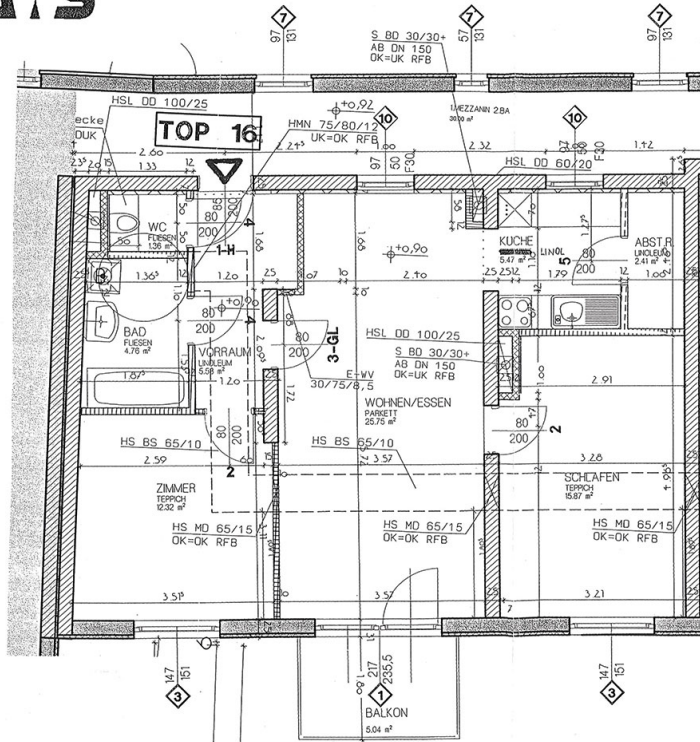


# Kreuzgasse 3 / 16

8570 Voitsberg



VOITSBERG 2.BA - 10 WE



Neubau - Kreuzgasse 3	
Erdgeschoss	
Top 16 - 3 Zimmer	
Vorraum	5,53 m <sup>2</sup>
Abstellraum	2,41 m <sup>2</sup>
Bad	4,76 m <sup>2</sup>
WC	1,36 m <sup>2</sup>
Wohnen/Essen	25,75 m <sup>2</sup>
Küche	5,47 m <sup>2</sup>
Schlafen	15,87 m <sup>2</sup>
Zimmer	12,32 m <sup>2</sup>
<b>Wohnnutzfläche</b>	<b>73,47 m<sup>2</sup></b>
Balkon	5,04 m <sup>2</sup>
Kellerabstellraum	3,52 m <sup>2</sup>
PKW-Abstellplatz (im Freien)	11,50 m <sup>2</sup>

## Energieausweis

HWB Energieklasse	C
Gesamtenergieeffizienzfaktor	0,986
HWB	52 kWh/m <sup>2</sup> a



GWS Gemeinnützige Alpenländische Gesellschaft für Wohnungsbau und Siedlungswesen m. b. H.

Plüddemanngasse 107 Tel. 0316/8054

8042 Graz

Fax. 0316/81 16 09