

# Welsdorfweg 30 / 8 8280 Fürstenfeld



## Infobox

Rechtsform	geförderte Mietwohnung mit Kaufoption
Zimmer	2
Lage	2. Obergeschoss
Nettonutzfläche	53,06 m <sup>2</sup>
Fläche Balkon	7,29 m <sup>2</sup>

## Ausstattung

- 1 überdachter PKW- Abstellplatz	- Abstellraum
- Bad/WC	- Balkon
- Kellerabteil	- Schrankraum
- Vorraum	- Wohnküche
- 1 Zimmer	

## Preisinformation

Grundkosten	€ 10.262,74
Monatliche Vorschreibung inkl. BK und HK brutto	€ 606,29

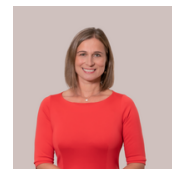
IHRE KONTAKTPERSON:

Gerlinde Brauchart, BA

0316/8054 264

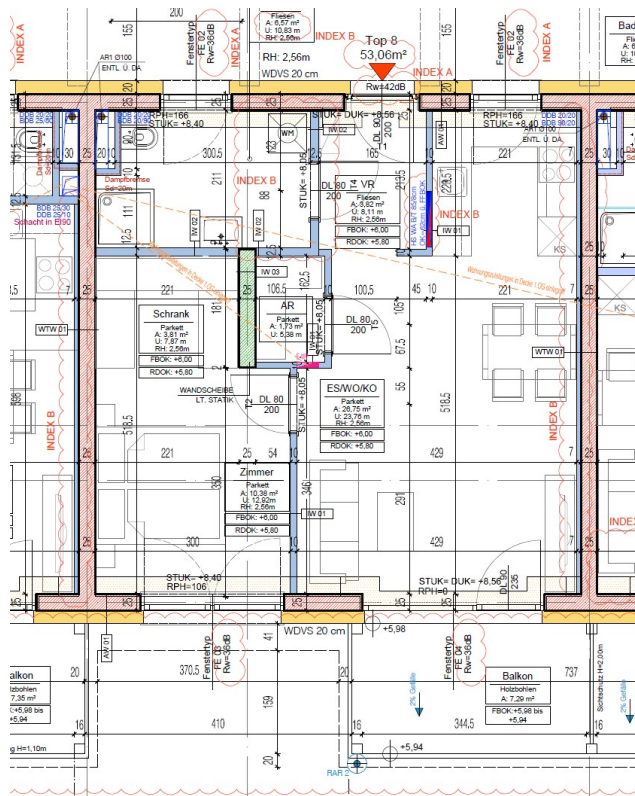
[www.gws-wohnen.at](http://www.gws-wohnen.at)

[gerlinde.brauchart@gws-wohnen.at](mailto:gerlinde.brauchart@gws-wohnen.at)



# Welsdorfweg 30 / 8

8280 Fürstenfeld



## Energieausweis

HWB Energieklasse	B
Gesamtenergieeffizienzfaktor	0,688
HWB	31 kWh/m <sup>2</sup> a



GWS Gemeinnützige Alpenländische Gesellschaft für  
Wohnungsbau und Siedlungswesen m. b. H.

Plüddemanngasse 107 Tel. 0316/8054  
8042 Graz Fax. 0316/81 16 09