

# Gleinalmstraße 310 / 6 8124 Übelbach



## Infobox

Rechtsform	geförderte Mietwohnung mit Kaufoption
Zimmer	2
Lage	1. Obergeschoss
Nettonutzfläche	58,82 m <sup>2</sup>
Fläche Terrasse	24,66 m <sup>2</sup>
Fläche Balkon	7,98 m <sup>2</sup>

## Ausstattung

- 1 überdachter PKW- Abstellplatz	- Abstellraum
- Bad	- WC
- Balkon	- Kellerabteil
- Terrasse	- Vorraum
- Wohnküche	- 1 Zimmer

## Preisinformation

Grundkosten	€ 19.269,83
Monatliche Kosten inkl. BK, HK - brutto	€ 737,10

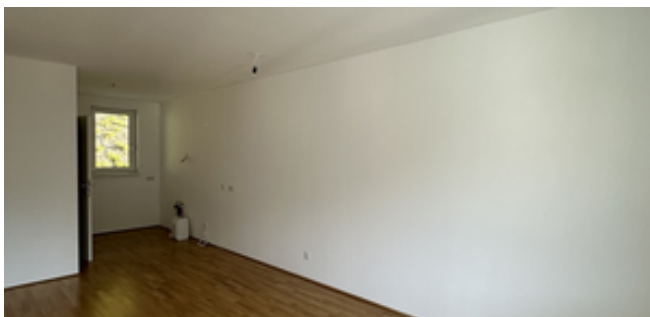
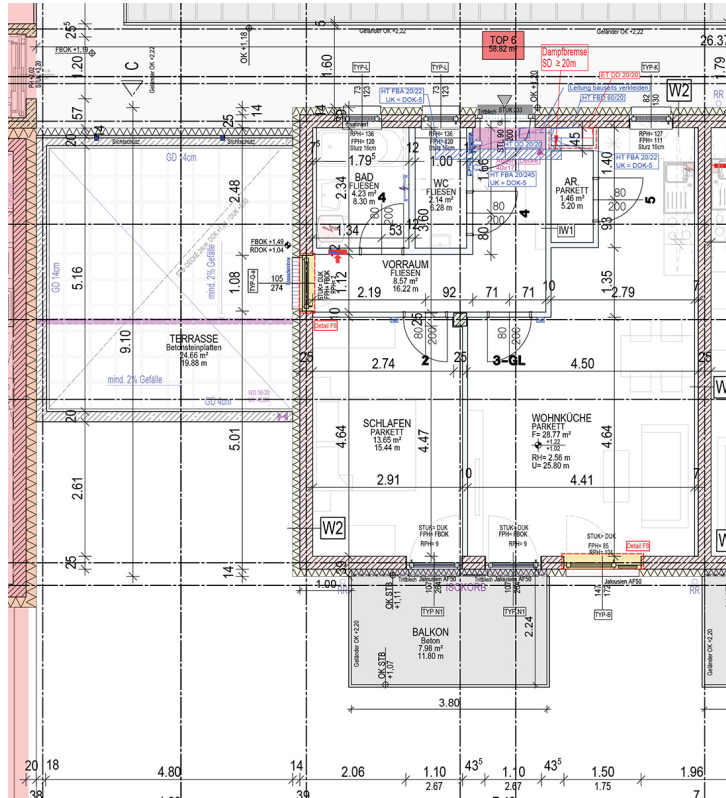
IHRE KONTAKTPERSON:

Alexandra Krampfl Akad. IM.  
0316/8054 253  
[www.gws-wohnen.at](http://www.gws-wohnen.at)  
[wohnungsverkauf@gws-wohnen.at](mailto:wohnungsverkauf@gws-wohnen.at)



# Gleinalmstraße 310 / 6

8124 Übelbach



## Energieausweis

HWB Energieklasse	B
Gesamtenergieeffizienzfaktor	0,666
HWB	41 kWh/m²a



GWS Gemeinnützige Alpenländische Gesellschaft für  
Wohnungsbau und Siedlungswesen m. b. H.

Plüddemanngasse 107 Tel. 0316/8054

8042 Graz

Fax. 0316/81 16 09