

# Gleinalmstraße 310 / 12

8124 Übelbach



## Infobox

|                 |  |
|-----------------|--|
| Rechtsform      | geförderte Mietwohnung<br>mit Kaufoption |
| Zimmer          | 2  |
| Lage            | 2. Obergeschoss                          |
| Nettonutzfläche | 50,37 m <sup>2</sup>                     |
| Fläche Balkon   | 6,93 m <sup>2</sup>                      |

## Ausstattung

- 1 überdachter PKW-  
Abstellplatz
- Abstellraum
- Bad
- WC
- Balkon
- Fahrstuhl
- Vorraum
- Wohnküche nicht  
möbliert
- 1 Zimmer

## Preisinformation

|  |             |
|--|-------------|
| Grundkosten                                | € 14.950,83 |
| Monatliche Miete inkl. BK<br>und HK brutto | € 574,85    |

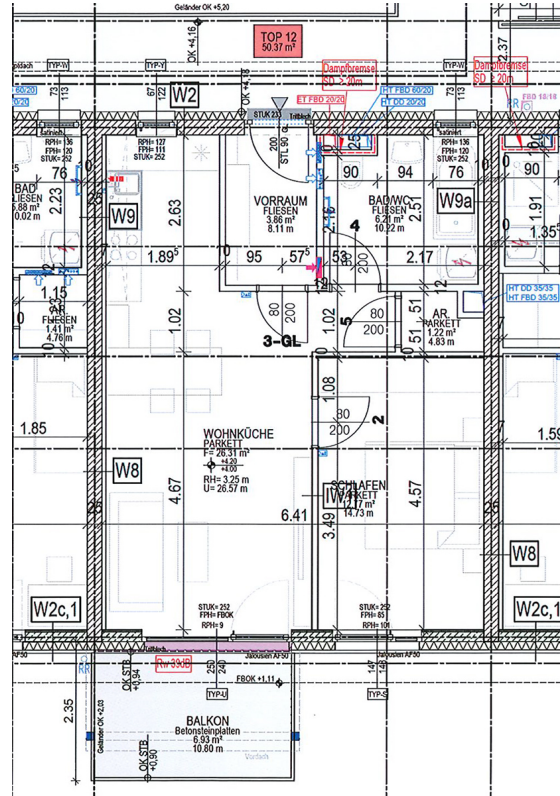
IHRE KONTAKTPERSON:

Alexandra Krampfl Akad. IM.  
0316/8054 253  
[www.gws-wohnen.at](http://www.gws-wohnen.at)  
[wohnungsverkauf@gws-wohnen.at](mailto:wohnungsverkauf@gws-wohnen.at)



# Gleinalmstraße 310 / 12

8124 Übelbach



## Energieausweis

|                              |            |
|------------------------------|------------|
| HWB Energieklasse            | B          |
| Gesamtenergieeffizienzfaktor | 0,666      |
| HWB                          | 41 kWh/m²a |



GWS Gemeinnützige Alpenländische Gesellschaft für  
Wohnungsbau und Siedlungswesen m. b. H.

Plüddemanngasse 107 Tel. 0316/8054

8042 Graz

Fax. 0316/81 16 09