

Pöllauerstraße 23 / 4 8102 Semriach



Infobox

Rechtsform	geförderte Mietwohnung
Zimmer	2
Lage	Erdgeschoss
Nettonutzfläche	47,90 m ²
Fläche Balkon	10,75 m ²

Ausstattung

- 1 überdachter PKW-Abstellplatz
- Abstellraum
- Bad/WC
- Balkon
- Kellerabteil
- Küche
- Vorraum
- 2 Zimmer

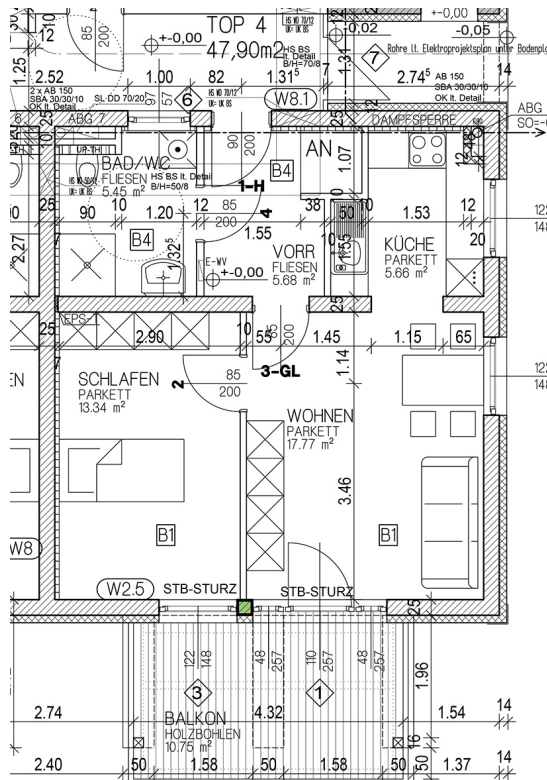
Preisinformation

Kaution (einmalig)	€ 1.619,22
Monatliche Miete inkl. BK und HK brutto	€ 539,74



Pöllauerstraße 23 / 4

8102 Semriach



Energieausweis

HWB Energieklasse	C
Gesamtenergieeffizienzfaktor	0,64
HWB	56 kWh/m²a



GWS Gemeinnützige Alpenländische Gesellschaft für
Wohnungsbau und Siedlungswesen m. b. H.

Plüddemanngasse 107 Tel. 0316/8054
8042 Graz Fax. 0316/81 16 09