

Rankengasse 16 / 2

8020 Gries



Infobox

| | |
|---------------------|-------------------------------------|
| Rechtsform | freifinanzierte Eigentumswohnung |
| Zimmer | 2 |
| Lage | Erdgeschoss |
| Nettonutzfläche | 38,76 m ² |
| Fläche Terrasse | 10,40 m ² |
| Fläche Garten | 20,88 m ² |
| Fläche Kellerabteil | 3,45 m ² |

Ausstattung

- Garten
- Kellerabteil
- Terrasse

Preisinformation

* Kaufpreis Wohnung € 186.738,00



IHRE KONTAKTPERSON:

Gregor Veit, BEd

0316/8054 267

www.gws-wohnen.at

wohnungsverkauf@gws-wohnen.at



Rankengasse 16 / 2

8020 Gries

// RANKENGASSE 16 & KARLAUERSTRASSE 35 //

TYP R 02

ca. 39 m² WOHNFLÄCHE / 2 ZIMMER / BALKON

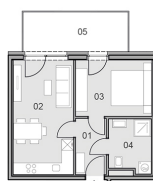
FLÄCHENAUFSTELLUNG

WOHNFLÄCHE

| | | |
|----|-----------|----------------------|
| 01 | Vorraum | 4,42 m ² |
| 02 | Wohnküche | 17,69 m ² |
| 03 | Schlafen | 11,00 m ² |
| 04 | Bad / WC | 5,65 m ² |

FREIFLÄCHE

| | | |
|----|--------|----------------------|
| 05 | Balkon | 10,60 m ² |
|----|--------|----------------------|



Rankengasse EG / TOP 2
1. OG / TOP 102 / TOP 103
2. OG / TOP 202 / TOP 203
3. OG / TOP 302 / TOP 303
4. OG / TOP 402 / TOP 403
☐ gespiegelter Grundriss



Lage im Objekt

GWS'

Energieausweis

| | |
|------------------------------|-------------------------|
| HWB Energieklasse | A |
| Gesamtenergieeffizienzfaktor | 0,640 |
| HWB | 25 kWh/m ² a |

GWS'

GWS Gemeinnützige Alpenländische Gesellschaft für
Wohnungsbau und Siedlungswesen m. b. H.

Plüddemanngasse 107 Tel. 0316/8054
8042 Graz Fax. 0316/81 16 09