

Karlauerstraße

35 / 202

8020 Gries



Infobox

Rechtsform	freifinanzierte Eigentumswohnung
Zimmer	3
Lage	2. Obergeschoss
Nettonutzfläche	66,35 m ²
Fläche Loggia	4,99 m ²
Fläche Kellerabteil	5,57 m ²

Ausstattung

- Kellerabteil
- Loggia

Preisinformation

* Kaufpreis Wohnung € 311.342,00



IHRE KONTAKTPERSON:

Gregor Veit, BEd

0316/8054 267

www.gws-wohnen.at

wohnungsverkauf@gws-wohnen.at



Karlauerstraße 35 / 202

8020 Gries

// RANKENGASSE 16 & KARLAUERSTRASSE 35 //

TYP K 06

ca. 66 m² WOHNFLÄCHE / 3 ZIMMER / LOGGIA

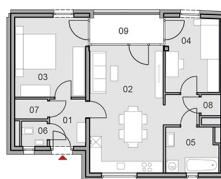
FLÄCHENAUFSTELLUNG

WOHNFLÄCHE

01	Vorraum	4,39 m ²
02	Wohnküche	26,83 m ²
03	Schlafen	14,58 m ²
04	Zimmer	10,14 m ²
05	Bad	6,02 m ²
06	WC	1,66 m ²
07	Abstellraum 1	1,67 m ²
08	Abstellraum 2	1,06 m ²

FREIFLÄCHE

09	Loggia	4,99 m ²
----	--------	---------------------



Karlauerstraße
1. OG / TOP 102
2. OG / TOP 202
3. OG / TOP 302
4. OG / TOP 402



Lage im Objekt

GWS'

Energieausweis

HWB Energieklasse	B
Gesamtenergieeffizienzfaktor	0,709
HWB	35 kWh/m ² a

GWS'

GWS Gemeinnützige Alpenländische Gesellschaft für
Wohnungsbau und Siedlungswesen m. b. H.

Plüddemanngasse 107 Tel. 0316/8054
8042 Graz Fax. 0316/81 16 09