

Karlauerstraße 35 / 2 8020 Gries



Infobox

| | |
|---------------------|-------------------------------------|
| Rechtsform | freifinanzierte Eigentumswohnung |
| Zimmer | 4 |
| Lage | Erdgeschoss/1. Obergeschoss |
| Nettonutzfläche | 107,35 m ² |
| Fläche Terrasse | 18,01 m ² |
| Fläche Garten | 30,30 m ² |
| Fläche Balkon | 12,00 m ² |
| Fläche Kellerabteil | 7,56 m ² |

Ausstattung

- Balkon
- Garten
- Kellerabteil
- Terrasse

Preisinformation

* Kaufpreis Wohnung € 530.474,00



IHRE KONTAKTPERSON:

Gregor Veit, MEd

0316/8054 267

www.gws-wohnen.at

wohnungsverkauf@gws-wohnen.at



Karlauerstraße 35 / 2

8020 Gries

KARLAUERSTRASSE 35
& RANKENGASSE 16

TYP K 03

ca. 107 m² WOHNFLÄCHE / 4 ZIMMER
TERRASSE / GARTEN / BALKON

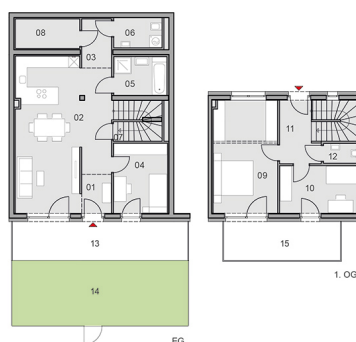
FLÄCHENAUFSTELLUNG

WOHNFLÄCHE

| | |
|------------------|----------------------|
| EG | |
| 01 Vorraum | 3,06 m ² |
| 02 Wohnküche | 36,62 m ² |
| 03 Flur 1 | 2,80 m ² |
| 04 Zimmer 1 | 10,01 m ² |
| 05 Bad | 5,46 m ² |
| 06 WC | 3,84 m ² |
| 07 Abstellraum 1 | 2,50 m ² |
| 08 Abstellraum 2 | 5,00 m ² |
| 1. OG | |
| 09 Schlafen | 19,13 m ² |
| 10 Zimmer 2 | 10,76 m ² |
| 11 Flur 2 | 6,13 m ² |
| 12 WC | 2,04 m ² |

FREIFLÄCHE

| | |
|-------------|----------------------|
| 13 Terrasse | 18,01 m ² |
| 14 Garten | 30,30 m ² |
| 15 Balkon | 12,00 m ² |



Karlauerstraße 35

EG/1. OG / TOP 2



Lage im Objekt

GWS'

0316 / 8054
www.gws-wohnen.at
wohnungsverkauf@gws-wohnen.at

Energieausweis

HWB Energieklasse B

Gesamtenergieeffizienzfaktor 0,709

HWB 35 kWh/m²a

GWS'

GWS Gemeinnützige Alpenländische Gesellschaft für
Wohnungsbau und Siedlungswesen m. b. H.

Plüddemanngasse 107 Tel. 0316/8054

8042 Graz

Fax. 0316/81 16 09